

Tous et toutes concernées ! Organisons la résistance au démantèlement de nos retraites !

Avez-vous déjà fait une simulation de votre future retraite* ? Sommes-nous prêt.es à vivre, après une carrière complète, avec seulement 1000 euros par mois, et moins si carrière incomplète (maladies, enfants, mi-temps) ?

Nous, personnels de l'université de Lille, quels que soient nos statuts et nos métiers, nous sommes tous et toutes concernées. C'est maintenant que tout se joue. Nous devons lutter, ensemble, contre cette réforme des retraites.

Nous avons eu raison de nous mobiliser le 5 décembre contre une retraite au rabais, contre les bas salaires et les mauvaises conditions de travail. Mais le bras de fer ne fait que commencer. Pour faire reculer le gouvernement, nous allons devoir être encore plus nombreux.ses mobilisé.es, en grève, dans la rue !

Que pouvons-nous faire ?

Ce qui est urgent pour nous tous.tes, c'est l'élargissement de la mobilisation. A l'université comme ailleurs, il faut qu'on s'y prépare, qu'on en parle entre nous et qu'on se réunisse. Nous devons discuter ensemble des moyens d'action envisageables pour organiser cette résistance.

Une première AG a décidé de la mise en place d'une **caisse de grève ouverte à toutes et tous**, syndiqué.es ou non.

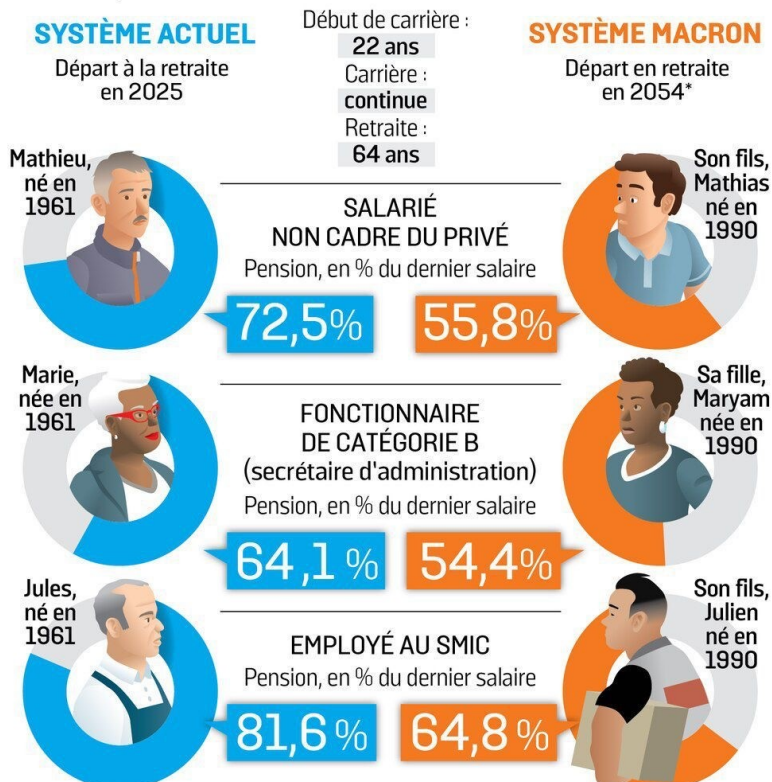
**Une seconde AG des
personnels aura lieu
lundi 9 décembre à
12h30, Cité
scientifique, bât. M1,
amphi Archimède**

**Manifestation à l'appel
de l'intersyndicale (CGT,
FSU, Solidaires)
Mardi 10 décembre
14h30
Porte de Paris**

* <https://www.etmaretraite.fr/>
<https://retraites.sudeducation.org/>

Les simulations du collectif Réformedesretraites.fr

Avant / après la réforme Macron



* Pour avoir la même pension que leurs parents, leurs enfants devront partir plus tard, jusqu'à 3 ans et demi pour Julien, l'employé au smic.

SOURCE : COR ET COLLECTIF RÉFORMEDESRETRAITES.FR LP/INFOGRAPHIE.